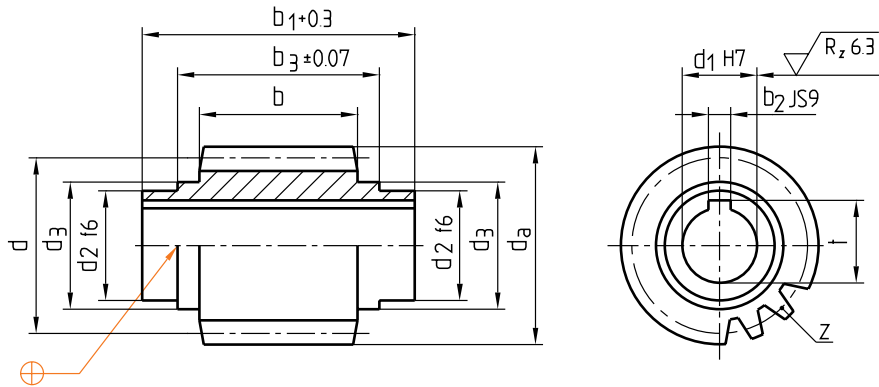


Z 1555/...

Mat.: 1.0503 / 690 N/mm²



*m = Modul / Module / Module
 **z = Zähnezahl / Number of teeth /
 Nombre de dents

b_2	t	b_1	b_3	d_2	d_3	d_a	d	d_1	b	**z	*m	Nr./No.							
3	8,2	37	27	12	14	19	17	7	22	17	1	Z 1555/ 7/22/17/1							
					14,5	20	18					18	7/22/18/1						
	10,2			15	17,2	22	20	20				9	20	9/22/20/1					
4	11,7	37	27	15	17	20	25	10	22	25	1	10/22/25/1							
	13,8				20	23,5	32	30				12	30	12/22/30/1					
5	18,8			37	27	25	29	37				35	17	22	35	1	17/22/35/1		
4	18,8	25	29				42	40	17	40	17/22/40/1								
			3			10,2	48	36				15	16,9				22,5	20	9
4	11,7	15	17,5	23,75	21,25	10			17	9/30/17/1,25									
			5	18,8	25						29	25	22,5	25	22,5	18	9/30/18/1,25		
4	13,8	20	23,5	33,75		31,25	12	25	10/30/20/1,25										
										5		18,8	25	29	40	37,5	17	30	12/30/25/1,25
4	11,7	48	36	17	20	27	24	10	30		1,5				Z 1555/10/30/16/1,5				
										5		18,8	25	29	40	37,5	17	30	17/30/30/1,25
															5	22,3	30	35	46,25
4	13,8	20	23,5	33	30	12	20	12/30/20/1,5											
									5	18,8	25	29	48	45	20	30	17/30/25/1,5		
4	13,8	60	46	20	23,4	36	32	12					36	2	Z 1555/12/36/16/2				
									5	18,8	25	29,3			44	40	20	18	17/36/18/2
															6	27,5	35	40	54
5	18,8	62	46	25	29	45	40	17	36	2,5	Z 1555/17/36/16/2,5								
											6	27,5	35	40	64	60	25	30	20/36/25/2
5	22,3	30	35	74	70	35	30	25/36/30/2											
				5	18,8	62	46	25	29	45	40	17	36	2,5	Z 1555/17/36/16/2,5				
6	27,5	35	40												67,5	62,5	25	25	20/36/18/2,5
				5	22,3	30	35	55	50	20	20	20/36/20/2,5							
6	27,5	35	40					80	75	30	25	25/36/25/2,5							
				5	18,8	62	46	25	29	45	40	17	36	2,5	Z 1555/17/36/16/2,5				
6	27,5	35	40												87,5	87,5	35	30	25/36/30/2,5
				5	22,3	30	35	92,5	87,5	35	25	25/36/35/2,5							

This is trial version
 www.adultpdf.com